

Iridium GO!® Satellitengerät

Schnellstartanleitung



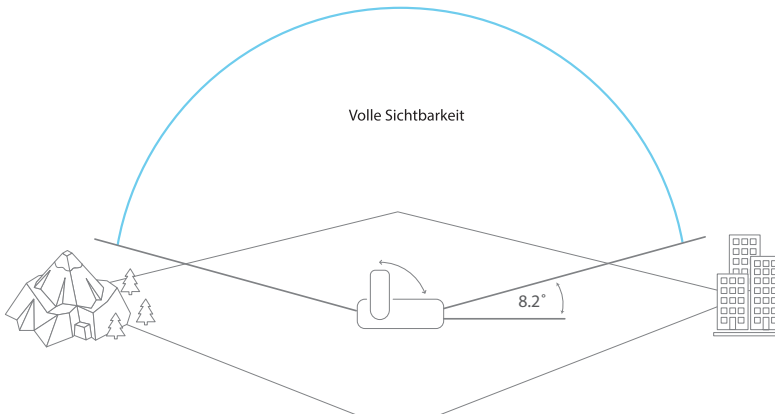
Iridium GO! muss mit Apple® oder
Android™ Geräten verwendet werden.

 iridium®

Tipps zur effizienten Anwendung

Für Iridium GO! zur effizientesten Inbetriebnahme:

1. Laden Sie den Akku immer komplett auf, damit das Gerät bei Bedarf einsatzbereit ist.
2. Achten Sie darauf, dass die Antenne direkt nach oben gerichtet ist und Sie einen freien Blick auf den Himmel haben.
3. Stellen Sie sicher, dass sich Ihr Smartphone oder Gerät in einer Reichweite von ca. 30 m befindet.
4. Berühren Sie die Antenne nicht unnötig, wenn das Iridium GO!-Gerät in Betrieb ist.
5. Halten Sie Ihr Telefon im Flugzeugmodus.



Dieses Gerät muss während des Fluges immer ausgeschaltet sein. Die Vorrichtung kann vom Piloten oder mit Zustimmung des Piloten verwendet werden (US-Gesetz der Bundesverordnung (CFR): 47 C.F.R. 25.285).

Was ist Iridium GO!?

Das kompakte, robuste und tragbare Iridium GO! schafft eine zuverlässige, satellitengestützte Netzwerkverbindung, mit der Ihr Smartphone seine Fähigkeiten überall auf der Welt erheblich erweitern kann.

Wozu kann man es verwenden?

Mit Iridium GO!, das über das globale Iridium-Satellitennetzwerk verfügt, können Sie telefonieren, Textnachrichten senden und empfangen, E-Mails versenden, Wettervorhersagen herunterladen oder im Notfall SOS aktivieren.

Was befindet sich in der Verpackung?

- Iridium GO!-Gerät
- Batterie
- Universelles AC -Reiseladegerät
- USB Lade-/Datenkabel
- Vier Internationale Adapter
- DC-Adapter (Autoladegerät)
- Schutzhülle



Lesen und verstehen Sie vor der Verwendung von Iridium GO! die Bedienungsanleitung einschließlich der Sicherheitshinweise und Informationen. Andernfalls kann es zu schweren Verletzungen oder zum Tod kommen.

Vier einfache
Schritte mit
Iridium GO!

SCHRITT EINS: Einrichten Ihres Iridium GO!-Geräts

SCHRITT ZWEI: Einrichten Ihres Smartphones

SCHRITT DREI: Einrichten der Iridium Mail & Web-Apps auf dem Iridium GO!-Gerät

SCHRITT VIER: Verwenden der Iridium Mail & Web-Apps auf dem Iridium GO!-Gerät

Iridium GO!-Geräteübersicht




Beschreibung

- | | | | |
|---|----------------------------|----|---|
| 1 | Gerätebildschirm | 8 | Anschluss für Externe Antenne und Reset-Taste |
| 2 | Navigationstasten | 9 | Trageband-Anschluss |
| 3 | Status-LED | 10 | Batterieabdeckung |
| 4 | Schwenkante | 11 | Zubehöranschluss (1/4 Zoll Schraubmontage) |
| 5 | Einschalttaste | 12 | Lautsprecher |
| 6 | USB Strom-/ Datenanschluss | 13 | Drucklastungsöffnung |
| 7 | SOS Taste | | |

Gerätebildschirm-Überblick



- 1. Signalstärke**
- 2. Batterie-Anzeige**
Ohne Batterie 
Batterie lädt 
Voll aufgeladen 
- 3. Eingehender/Ausgehender Anruf**
- 4. GPS Verfügbar**

Schritt 1: Richten Sie Ihr Iridium GO!-Gerät ein



Setzen Sie die SIM-Karte ein

1. Entfernen Sie die Batterieabdeckung mit einem flachen Schraubenzieher oder einer kleinen Münze.
2. Schieben Sie den SIM-Kartenhalter in Richtung der Scharniere und heben Sie ihn zum Öffnen an.
3. Stecken Sie die SIM-Karte in den Steckplatz, schließen Sie den Kartenhalter und schieben Sie ihn zum Verriegeln von den Scharnieren weg.



Setzen Sie die Batterie ein

1. Setzen Sie die Batterie mit den goldenen Batteriekontakten nach unten über die vier Anschlusskontakte ein.
2. Setzen Sie den Batteriedeckel wieder ein und achten Sie darauf, dass die Schrauben fest angezogen sind, um eine korrekte, wasserbeständige Abdichtung aufrecht zu erhalten.

Aufladen der Batterien

1. Öffnen Sie die USB-Abdeckung und schließen Sie das USB-Kabel fest an.
2. Schließen Sie das USB-Kabel an das mitgelieferte Reise-Ladegerät oder Autoladegerät an.
3. Beenden Sie den Ladevorgang, entfernen Sie das USB-Kabel und schließen Sie die USB-Abdeckung.



Wichtig: Halten Sie den Akku geladen, um sicherzustellen, dass das Gerät bei Bedarf einsatzbereit ist.

 Wichtige Sicherheitshinweise zur bestimmungsgemäßen Verwendung und Entsorgung von Batterien finden Sie in Kapitel 2 der Bedienungsanleitung.

Schritt 2: Einrichten Ihres Smartphones

Bevor Sie Ihr Iridium GO!-Gerät im Iridium-Netzwerk verwenden, laden Sie zunächst die erforderlichen Anwendungen herunter und installieren Sie diese über Ihr Standard-Funknetzwerk.



Installieren der Iridium GO!-App

1. Suchen Sie die Iridium GO!-App im App Store® oder Google Play™ Ihres Smartphones aus.
2. Laden Sie die Iridium GO!-App für Sprachanrufe, SMS, Tracking, SOS und Twitter herunter und installieren Sie diese.



Installieren der Iridium Mail & Web-App

1. Suchen Sie mit Ihrem Gerät nach der Iridium Mail & Web-App im App Store® oder Google Play™.
2. Laden Sie die Iridium Mail & Web-App herunter und installieren Sie diese, um die Nutzung von E-Mails, Wettervorhersagen, Social Media Updates und den Versand von Fotos per E-Mail zu optimieren.



Apps von Drittanbietern

Weitere optimierte Anwendungen, die mit Iridium GO! und dem Iridium-Netzwerk kompatibel sind, finden Sie unter: www.iridiumgo.com/apps. Standardanwendungen, die einen breitbandigen Netzwerkzugang erfordern, werden für die Verwendung mit Iridium GO! nicht unterstützt.



Schalten Sie das Iridium GO!-Gerät ein

1. Platzieren Sie das Iridium GO!-Gerät im Freien mit freier Sicht auf den Himmel.
2. Stellen Sie sicher, dass die Antenne aufrecht positioniert ist.
3. Iridium GO! vervollständigt automatisch die Einschalt- und Registrierungssequenz, woraufhin das Signalstärke-Symbol erscheint.



Verbinden Sie Ihr Smartphone mit dem Iridium GO!-Gerät

1. Stellen Sie sicher, dass sich Ihr Smartphone oder Gerät in einer Reichweite von ca. 30 m befindet.
2. Stellen Sie sicher, dass die WiFi-Funktion auf Ihrem Smartphone oder Tablett aktiviert ist.
3. Wenn das Iridium GO!-Gerät eingeschaltet ist, wählen Sie das Iridium GO!-Gerät im WiFi-Netzwerk (z.B. "Iridium-6088CC") aus und bauen Sie die Verbindung auf.

Schritt 3: Einrichten des Iridium GO! und der Iridium Mail & Web-Apps

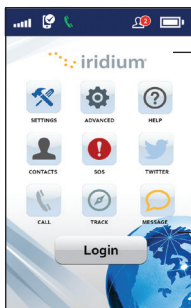
A) Die Iridium GO!-App



Einloggen

1. Öffnen Sie die Iridium Go!-App auf Ihrem Smartphone.
2. Drücken Sie die Login-Taste auf dem Iridium Go! App-Startbildschirm.
3. Geben Sie Ihren Benutzernamen und Ihr Passwort ein (beide sind standardmäßig auf "Gast" eingestellt).
4. Wählen Sie Einstellungen, um Ihr Iridium GO! zu konfigurieren.

Iridium GO!-App-Übersicht



Übersicht der Statusleiste



Nicht bei Iridium GO! eingeloggt
Nicht im Iridium-Netzwerk registriert



Nicht bei Iridium GO! eingeloggt
Nicht im Iridium-Netzwerk registriert



SOS aktiviert-Statusleiste



Wählen der Iridium GO!-Anzeigesprache

1. Um die Sprache des Iridium GO!-Gerätes zu ändern, navigieren Sie durch das Menü und wählen Sie Sprachen.
2. Um die Sprache der Iridium GO!-App zu ändern : Wählen Sie Einstellungen > Anzeige > Sprache.

Hinweis: Wenn Sie die Iridium GO!-App zum ersten Mal verwenden, passt sich die Menüsprache, basierend auf den von Iridium GO! unterstützten Sprachen, der App automatisch an die in Ihren Smartphone-Einstellungen eingestellte Sprache an.

SOS-Funktion einrichten

Iridium GO! ist mit einer SOS-Funktion ausgestattet. Durch Drücken des SOS-Symbols (über die Iridium GO!-App) oder der SOS-Taste (auf dem Gerät) können Sie einen SOS-Alarm aktivieren, um über Travel Safety Group Limited (GEOS) weltweit Notfallhilfe zu erhalten und/oder einen Notfallkontakt vorprogrammieren.



SOS Icon



SOS Button

So richten Sie den GEOS-Dienst ein:

1. Registrieren Sie sich unter www.geosalliance.com/iridium von Ihrem Computer aus.
2. Gehen Sie im Hauptmenü der Iridium GO!-App zu Einstellungen und wählen Sie SOS.
3. Wählen Sie Verwendung und geben Sie den von GEOS bereitgestellten 5-stelligen Autorisierungscode ein und senden Sie ihn ab.
4. Die SOS-Funktion ist nun auf Anruf und Nachricht eingestellt.
5. Speichern Sie Ihre SOS-Einstellungen.

Eingabe der SOS-Empfänger:

1. Gehen Sie im Hauptmenü der Iridium GO!-App zu Einstellungen und wählen Sie SOS.
2. Wählen Sie Nicht verwenden, um den GEOS-Service abzulehnen.
3. Wählen Sie die SOS-Funktion.
4. Geben Sie die Nummer für Ihren Anruf und den Empfänger der Nachricht mit richtiger internationaler Vorwahl ein.
5. Speichern Sie Ihre SOS-Einstellungen.



WARUNG

Konfigurieren Sie die SOS-Funktion, damit das SOS eine Notfallmeldung an einen bestimmten Anrufer- und Nachrichtempfänger senden kann. Wenn Sie die SOS-Funktion nicht konfigurieren, wird beim Drücken der SOS-Taste keine Nachricht gesendet. Dies könnte eine Notfallreaktion verhindern oder verzögern und zu schweren Verletzungen oder zum Tod führen.

B) Die Iridium Mail & Web-App



Registrierung des Iridium Mail & Web-Kontos

Die Registrierung ist kostenlos und **ZWINGEND** erforderlich für den Gebrauch der Anwendung. **Bitte beachten Sie, dass Sie Hochgeschwindigkeitsinternet benötigen, um den Registrierungsprozess abzuschließen zu können.**

Navigieren Sie zur URL: <https://www.iridium.com/mailandweb/>

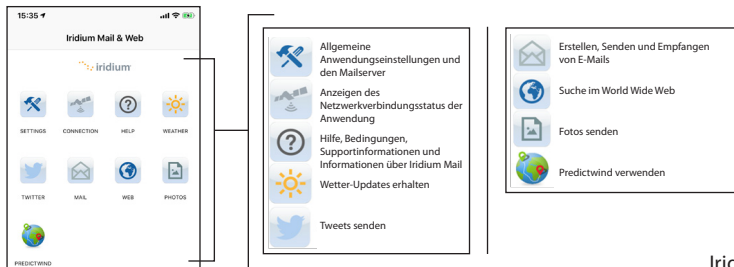
Füllen Sie das Registrierungsformular aus und erstellen Sie einen Benutzernamen und ein Passwort. Klicken Sie auf Senden, um die Registrierung abzuschließen. Eine E-Mail mit Ihrem Benutzer-namen und Passwort wird an die von Ihnen angegebene persönliche E-Mail-Adresse gesendet.

Hinweis: Bitte beachten Sie, dass Ihr Benutzername zu Ihrer E-Mail-Adresse wird, d.h. wenn "johnsmith" Ihr Benutzername ist, lautet Ihre E-Mail-Adresse johnsmith@myiridium.net

Einloggen

1. Öffnen Sie die Iridium Mail & Web-App auf Ihrem Smartphone.
2. Geben Sie Ihren Namen, Benutzernamen und Ihr Passwort wie im vorherigen Schritt zur Registrierung ein.
3. Klicken Sie auf Speichern, um Ihre Kontoinformationen zu speichern und sich bei der App anzumelden.
4. Konfigurieren Sie Ihren Router für Iridium GO!, wenn Sie dazu aufgefordert werden.

Iridium Mail & Web-App Übersicht





Einrichten des Wetters

1. Um Standorte einzurichten und Wetter-Updates zu erhalten, wählen Sie Einstellungen > Wetter.
2. Konfigurieren Sie die Wettereinstellungen, indem Sie Standorte hinzufügen, die Anzeigefrequenz, Einheiten und verschiedene andere Wetterfaktoren einstellen.

Einrichten von Social Media

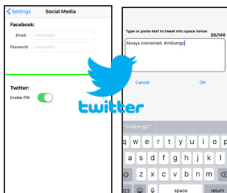
Iridium GO! ist mit einer Social-Media-Funktion ausgestattet, die es Benutzern ermöglicht, Tweets an ihre Follower zu posten.

Bitte beachten Sie, dass Sie Hochgeschwindigkeits-Internet, wie es in Ihrem Heim-/Büro-WiFi-Netzwerk oder Ihrem Mobilfunknetz vorhanden ist, benötigen. Daher planen Sie die Einrichtung von Social Media am besten vor Ihrer Reise.

So richten Sie Twitter-Posting ein:

1. Klicken Sie auf Einstellungen > Social Media.
2. Aktivieren Sie die Option Twitter und folgen Sie den Anweisungen auf dem Bildschirm.
3. Geben Sie Ihre Twitter-Anmeldeinformationen wie Benutzername und Passwort ein und klicken Sie auf autorisieren.
4. Notieren Sie sich den 5-stelligen Code, den Sie sehen, und geben Sie ihn ein, wenn die Iridium Mail & Web-App Sie dazu auffordert.
5. Verlassen Sie den Bildschirm und Ihr Twitter wird nun mit der Iridium Mail & Web-App synchronisiert.

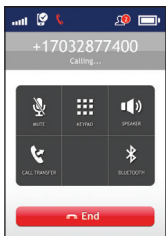
Hinweis: Wenn Sie die Twitter-Option verwenden und auf "OK" klicken, wird Ihr Beitrag im E-Mail-Format im Ordner Spool/Postausgang Ihrer E-Mail gespeichert. Diese neue E-Mail wartet in der Spool/Postausgang bis zu Ihrer nächsten Iridium-Verbindung, d.h. wenn Sie auf Senden/Empfangen klicken.



Schritt 4: Verwenden Sie die Iridium GO! und Iridium Mail & Web-Apps

Iridium GO!- App

Einen Anruf tätigen



1. Wählen Sie Anrufen im Hauptbildschirm.
2. Geben Sie die vollständige Wahlreihenfolge ein: 00 oder + [Landesvorwahl][Telefonnummer] oder verwenden Sie das Dropdown-Menü für die Länderkennzeichnung.

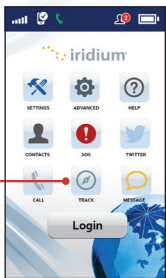
Hinweis: Wenn Sie aus bestehenden Kontakten wählen, müssen Sie den internationalen Zugang und die Landesvorwahl (z.B. +81) bearbeiten und eingeben, um Anrufe im Iridium-Netzwerk abzuschließen.

3. Drücken Sie die grüne Taste, um den Anruf einzuleiten und drücken Sie die rote Taste, um den Anruf zu beenden.

Eine Nachricht senden

1. Wählen Sie im Hauptbildschirm Nachrichten aus.
2. Geben Sie den Empfänger ein (00 oder + [Landesvorwahl][Telefonnummer]) oder verwenden Sie das Dropdown-Menü Länderkennzeichnung und geben Sie die Handynummer oder eine E-Mail- Adresse ein.

Ortung

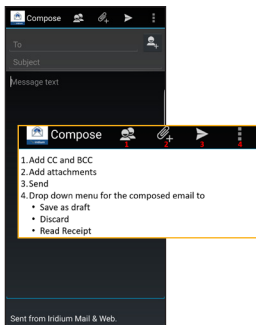


1. Um Quick GPS einzurichten: Gehen Sie zum Menü Iridium GO! App-Einrichtungen, wählen Sie Track und geben Sie dann Quick GPS-Empfänger ein.
2. Um ein schnelles GPS zu senden: Drücken Sie Track im Iridium GO! App-Menü, warten Sie auf den Standort und drücken Sie Quick GPS zum Senden.
3. Um die Intervallverfolgung einzurichten: Gehen Sie im Menü zu Iridium GO! App-Einstellungen, wählen Sie Track, stellen Sie die Ortungsfrequenz ein und geben Sie dann den Trackingempfänger ein.
4. Sobald das Intervalltracking eingerichtet ist, werden automatisch regelmäßige Tracking-Meldungen gesendet, auch wenn die Iridium GO! App oder das Smartphone ausgeschaltet sind.

Hinweis: Für Quick GPS und Intervalltracking gelten Nutzungsgebühren; die Einstellungen gelten bis zur Änderung.

Track Taste

Iridium Mail & Web-App



Verfassen und Senden/Empfangen von E-Mails

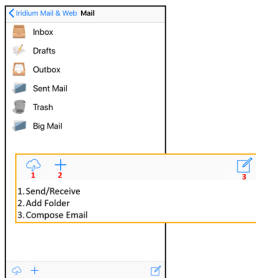
Um eine E-Mail zu verfassen, klicken Sie auf der Startseite auf das E-Mail-Icon. Führen Sie dann die folgenden Schritte aus:

Für Android-Nutzer:

1. Klicken Sie auf E-Mail > Inbox.
2. Wählen Sie die Option Verfassen, geben Sie die Informationen ein, fügen Sie ggf. Bilder hinzu und klicken Sie auf die "Senden Taste".
3. Wiederholen Sie die obige Aktion, bis Sie bereit sind, Ihre Mailbox zu synchronisieren.
4. Klicken Sie auf Senden/Empfangen und die App startet einen Datenanruf und startet die Synchronisation.

Für iOS-Nutzer:

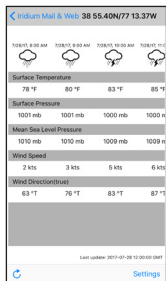
1. Klicken Sie auf E-Mail.
2. Wählen Sie die Option Verfassen, geben Sie die Informationen ein, hängen Sie ggf. Bilder an und wählen Sie "zum Postausgang".
3. Wiederholen Sie die obige Aktion, bis Sie bereit sind, Ihre Mailbox zu synchronisieren.
4. Klicken Sie auf Senden/Empfangen > E-Mail holen, die App startet einen Datenanruf und die Synchronisation.



Hinweis: Wenn die Verbindung während einer Datenübertragung verloren geht, wird die nicht hochgeladene E-Mail in E-Mail -> Email -> Spool/Postausgang gespeichert. Sobald die Verbindung wieder aufgenommen wird, nimmt die Mid-File-Restart-Funktion den Transfer der E-Mail an der Stelle auf, an der die Datei während der vorherigen Verbindung verloren ging.

Große E-Mails: Es gibt Standardeinstellungen für große E-Mails, die Sie vor dem Senden/Empfangen großer E-Mails schützen, die lange Satelliten-Airtime-Verbindungen erfordern. Diese Grenzen können Sie innerhalb bestimmter Werte anpassen. Das Standardlimit pro E-Mail für das Ein-/Ausgangs-Limit beträgt 50kb. Diese Werte können unter Einstellungen geändert werden.

Iridium Mail & Web-App



Wetterinformationen abfragen

Um die Wetterinformationen zu erhalten, klicken Sie auf das Wetter-Icon des Hauptbildschirms:

1. Für iOS Smart Geräte klicken Sie auf Verbinden, um einen Datenanruf zu starten und das Wetter herunterzuladen.
2. Bei Android-Geräten klicken Sie auf Sync Button > Wetterabruf, um einen Datenanruf zu starten und das Wetter herunterzuladen.

Social Media

Twitter :

1. Klicken Sie auf das Twitter-Icon auf der Startseite.
2. Gib deinen Tweet ein.
3. Klicken Sie auf TWEET, nachdem Sie fertig sind.

Hinweis: Diese neue E-Mail wartet im Ordner Spool/Postausgang bis zur nächsten Iridium E-Mail-Verbindung.

4. Senden/Empfangen Sie Ihre Mail, um Ihren Tweet zu veröffentlichen.



Internet

1. Klicken Sie auf dem Startbildschirm auf die Schaltfläche "Web" Taste. Die App beginnt mit der Anwahl einer Verbindung.
2. Nachdem die Verbindung hergestellt wurde, öffnet die App automatisch den XWeb-Browser.
3. Fahren Sie mit dem Zugriff auf Webinhalte fort. Wenn Sie fertig sind, schließen Sie Ihre XWeb-App und kehren Sie zur Iridium Mail & Web-App zurück.
4. Klicken Sie im Hauptmenü auf die Schaltfläche "Web" Taste und beenden Sie die Datenverbindung.

Hinweis: Für eine 1 MB-Datei oder eine Webseite beträgt die Ladezeit ca. 1 Stunde.

Iridium GO!-Besitzerinformation

Iridium GO! Seriennummer	A P M _ _ _ _ _
WiFi SSID (laut Etikett im Batteriefach)	IRIDIUM- _ _ _ _ _
Meine Iridium-Telefonnummer	
Meine Kundenservice-Telefonnummer	
Meine Kundenservice-E-Mail	
Iridium GO! IMEI	3 0 0 3 2 5 _ _ _ _ _

Iridium GO!-Checkliste zum Selbstprüfen

- | | |
|--|--|
| <ul style="list-style-type: none"><input type="checkbox"/> Batterie aufladen<input type="checkbox"/> Setzen Sie die Iridium GO! SIM-Karte ein, schalten Sie das Gerät ein und warten Sie auf die Registrierung<input type="checkbox"/> Laden Sie die Iridium GO! und Iridium Mail & Web Apps herunter<input type="checkbox"/> und konfigurieren Sie GEOS auf der Iridium GO!-App.<input type="checkbox"/> Einrichten eines Iridium-E-Mail-Kontos und sozialen Medien | <ul style="list-style-type: none"><input type="checkbox"/> Testanruf tätigen<input type="checkbox"/> Senden/Empfang einer Test-SMS<input type="checkbox"/> Tracking-Updates testen<input type="checkbox"/> Wetter-Updates<input type="checkbox"/> Senden/Empfang einer Test-E-Mail<input type="checkbox"/> Einen Tweet senden |
|--|--|

Hinweis

Hinweis

Hinweis

©Copyright 2014 - 2018 Iridium Satellite LLC und Tochtergesellschaften. Alle Rechte vorbehalten. Iridium, Iridium GO! und die Marke Iridium sind eingetragene Marken von Iridium Satellite LLC und seinen Tochtergesellschaften.

WQSGER1801

QSG_Iridium GO!_Quick Start Guide_GER_121218

www.iridium.com | info@iridium.com | telefon: +1.480.752.5155 | telefon (gebührenfrei): +1.866.947.4348

